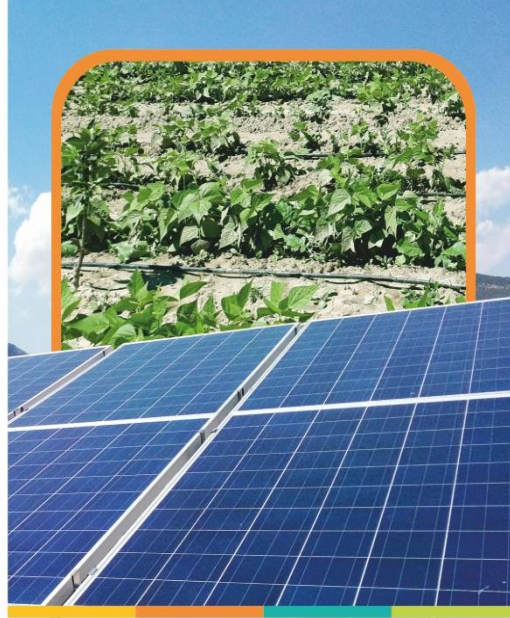


# BROŞÜR

## BAŞVURU SAHİBİNDEN İSTENİLECEK BAŞVURU BELGELERİ

- 1) Hibe Başvuru Formu (EK-2)
- 2) Sulama projesi
- 3) Basınçlı Sulama Sistemi Bilgi Formu (EK-4)
- 4) Başvuru sahibine ait güncel Çitçi Kayıt Sistemi (ÇKS) belgesi
- 5) Teknik Şartname
- 6) Nüfus Cüzdanı Fotokopisi
- 7) Tüzel kişilik başvuruları için; Yetkili Kurul Kararı ve İmza Sirküleri, Ticaret Sicil Gazetesi
- 8) Toprak Fiziksel Analiz Raporu
- 9) Sulama Suyu Analiz Raporu ( Su kaynağı çeşidi Kamu kurumları tarafından yapılmış "su depolama yapısı" olan (baraj, gölet) veya "yerüstü" / "yer altı" su kaynağı olan başvurularda, su kaynağı için su analiz raporu istenilmeyecektir)
- 10) Su Kaynağı "Kullanım İzin / Tahsis Belgesi" veya "Yer Altı Suyu Kullanma Belgesi"
- 11) Muvafakatname; Hisseli arazi başvuruları için
- 12) Başvuruda Verilecek Taahhütnameler
- 13) Arazi Tahsisine Dair Resmi Belge Onaylı Sureti; Arazi Mülkiyeti "tahsisli" başvurular için.
- 14) Kiralama Belgesi; Arazi kiralayarak yapılacak başvurular için, arazi kiralama belgesi onaylı sureti
- 15) Sulama projesini hazırlayan yetkili Ziraat Mühendisine ait diploma ve ziraat mühendisleri odası kayıt belgesi sureti
- 16) Adli Sicil Kaydı
- 17) Başvuru yapılan parseller için kadastro kaydına uygun, köşe koordinatlarının işlendiği ölçekli boru/makine yerleşim planı
- 18) Malzeme metrajı ve keşif özeti
- 19) Başvuru yapılan parsel için; başvuru yapılan yıl dahil olmak üzere son beş yıllık dönemde Ziraat Bankasından sulama amaçlı kredi kullanılmadığına dair yazı.
- 20) Başvuru yapılan parsel için; başvuru yapılan yıl dahil olmak üzere son beş yıllık dönemde Tarım Kredi Kooperatifinden sulama amaçlı kredi kullanılmadığına dair yazı.

Başvurular yatırım konusuna göre sistemde kullanılacak gerekli tüm unsurları içermelidir. Örneğin sadece ana hat, sadece lateral hattı, sadece gübre tankı veya bunlardan bir kaçına hibe desteği verilmez.



HER DAMLANIN



YARISI SİZDEN  
YARISI BİZDEN



## ISPARTA İL TARIM VE ORMAN MÜDÜRLÜĞÜ

ÜRÜNÜZ BOL KAZANCINIZ BEREKETLİ OLSUN

Başvuru ve Detaylı bilgi için;

ISPARTA İL TARIM VE ORMAN MÜDÜRLÜĞÜ  
Kırsal Kalkınma ve Örgütlenme  
Şube Müdürlüğü  
Tel. 0246 228 53 80

ISPARTA İL TARIM VE ORMAN MÜDÜRLÜĞÜ

Kırsal Kalkınma Destekleri Kapsamında Bireysel Sulama Sistemlerinin Desteklenmesi

BİREYSEL SULAMA Sistemlerinde

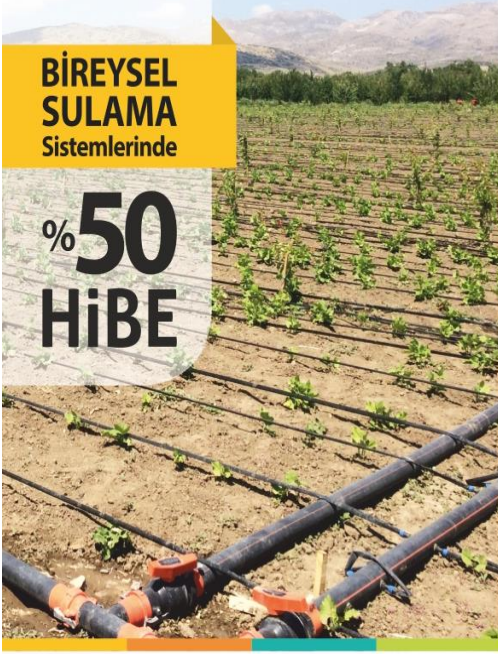
%50 HİBE

BAŞVURU TARİHLERİ  
10 Ocak 2022 -28 Şubat 2022

isparta.tarimorman.gov.tr

## BİREYSEL SULAMA Sistemlerinde

# %50 HiBE



### BİREYSEL SULAMA SİSTEMLERİNİN DESTEKLENMESİ BAŞVURU ŞEKLİ, YERİ VE ZAMANI

Bireysel Sulama Sistemlerinin Destekleme başvuruları, **10 Ocak-28 Şubat 2022 tarihleri** arasında **başvuru sahipleri tarafından**, dosya halinde tek nüsha olarak **elden**, başvuru yapılan parsellerin bulunduğu **İl Müdürlüğü Kırsal Kalkınma ve Örgütlenme Şube Müdürlüğüne** yapılacaktır.

Başvuru sahibinin, **şahsen başvuru yapamaması durumunda, noterden vekaletname verdiği** bir kişi hibe başvurusunu **vekaleten** yapabilir.

### HiBE DESTEĞİ TUTARI VE ORANI

Tebliğ kapsamında kabul edilen başvurularda, hibe sözleşmesinde belirlenen hibeye esas mal alım tutarının **KDV hariç %50'sine** hibe yoluyla destek verilir.

Hibeye esas mal alım tutarı gerçek kişiler ve tüzel kişiler için **1.000.000.- TL'yi** geçemez.

### YATIRIM KONULARI

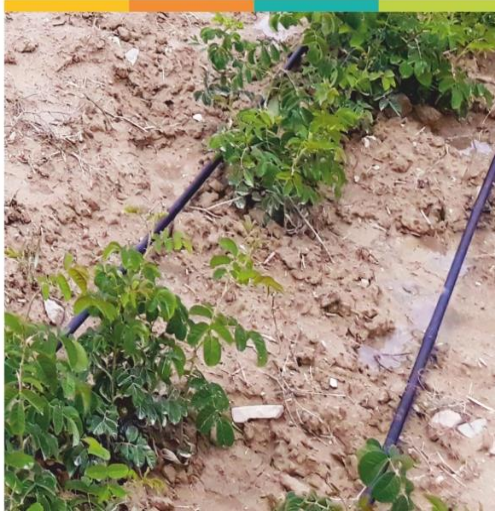
- Tarla içi damla sulama sistemi kurulması,
- Tarla içi yağmurlama sulama sistemi kurulması,
- Tarla içi mikro yağmurlama sulama sistemi kurulması,
- Tarla içi yüzey altı damla sulama sistemi kurulması,
- Lineer veya Çenter Pivot sulama sistemi kurulması,
- Tamburlu sulama sistemi kurulması,
- Güneş enerjili sulama sistemi kurulması

Kabul edilen başvurulara ilişkin olarak başvuru sahibi ile İl Müdürlüğü arasında **hibe sözleşmesinin imzalanmasından sonra**, Yatırım konuları başlığı altında geçen (a), (b), (c) ve (ç) bentlerinde belirtilen yatırım konularında **60 (altmış) gün**, (d), (e) ve (f) bentlerinde belirtilen yatırım konularında ise **90 (doksan) gün** içerisinde, alımı yapılan malzemelerin tarlada montajının tamamlanmış olması gerekir.

**Tarlada montajı yapılmayan ve eksik teslim edilen bireysel sulama sistemine hibe desteği verilmeyecektir.**

Sulama sistemi kurulmasında kullanılacak borularda, çeşitlerine göre Uygulama Rehberinde belirtilen bilgiler **boru üzerinde fabrikasyon baskılı** olarak yer almalıdır.

**Bu bilgileri içermeyen borular hibe desteği kapsamında değerlendirilmez.**



### BAŞVURU SAHİPLERİNDE ARANAN ÖZELLİKLER VE SORUMLULUKLARI

Başvuru sahipleri Bakanlık tarafından oluşturulan **güncel Çiftçi Kayıt Sistemine (ÇKS) kayıtlı** olmalıdır. **Her il için tek bir başvuru yapılabilecek olup, bu başvurular birden fazla parsel ve birden fazla yatırım konusunu içerebilir.** Birden fazla parsel için yapılacak başvurularda her bir parsel için ayrı olmak üzere, Tebliğ ve güncel Uygulama Rehberinde belirlenen gerekli proje kriterlerini sağlamalıdır.

13/1/2011 tarihli ve 6102 sayılı Türk Ticaret Kanununda tanımlanan kolektif şirket, limitet şirket ve anonim şirket şeklinde kurulmuş olan şirketler, ana sözleşmelerinde tarımsal üretim yapabileceklerinin belirtilmesi şartı ile **tüzel kişilik olarak başvurabilirler.**

**Gerçek kişiler ve yukarıda belirtilen şirketler kendilerine ait arazilerde veya** yatırım konuları başlığı altında geçen (a), (b), (c) ve (ç) bentlerinde belirtilen yatırım konularında **en az üç yıl** ve üzeri süreyle, (d), (e) ve (f) bentlerinde belirtilen yatırım konularında **en az 5 (beş) yıl** ve üzeri süreyle **kiralama yaparak başvuru yapabilirler.**

**Sulama Kooperatifleri, Tarımsal Kalkınma Kooperatifleri, Tarım Kredi Kooperatifleri ve Sulama Birlikleri** de ana sözleşmelerinde tarımsal üretim yapabileceklerinin yer alması şartıyla, **kendilerine ait arazilerde veya kamu arazilerinden 10 (on) yıl ve üzeri kiralama** yaparak tüzel kişilik olarak başvuru yapabilirler.

### HiBE DESTEĞİ VERİLMEYECEK OLAN GİDERLER

- İkinci el/kullanılmış mal alım giderleri,
- Üretim tarihi, başvuru yapılan yıl dahil olmak üzere son iki yıldan önce olan bireysel sulama sisteminin alım giderleri,
- Faturası olmayan ve başvuru tarihinden önce veya sözleşmede belirtilen mal alımının tamamlanma tarihinden sonra faturalanmış giderler,
- Güncel Uygulama Rehberinde belirtilen ve Yatırımcıların Tedarikçilerden Temin Edeceği Teknik Belgeler içinde yer alan belgelerden eksikliği bulunan satın alma giderleri,
- Tarlaya montajı yapılmayan ve/veya eksik teslim edilen bireysel sulama sistemi giderleri.
- Bent gibi su alma yapısı inşası, yeni kuyu açılması, enerji nakil hattı, depolama tesisi gibi yapım işleri ve su kaynağından sulama alanına kadar sadece iletim hattı yapılması.

İle birlikte, Tebliğ ve Uygulama Rehberinde belirtilen diğer unsurlar.

# A F İ Ő



## ISPARTA İL TARIM VE ORMAN MÜDÜRLÜĐÜ



KIRSAL KALKINMA DESTEKLERİ  
KAPSAMINDA BİREYSEL SULAMA  
SİSTEMLERİNİN DESTEKLENMESİ  
PROGRAMI KAPSAMINDA

**Bireysel Sulama  
Sistemlerinde**

**%50**

**HİBE DESTEĐİ**

### Başvuru Tarihleri

**10 OCAK 2022 - 28 ŐUBAT 2022**

Başvurular, başvuru sahipleri tarafından, dosya halinde tek nüsha olarak elden, başvuru yapılan parsellerin bulunduğu il Tarım ve Orman Müdürlüğüne yapılacaktır. Başvuru sahibinin, şahsen başvuru yapamaması durumunda, noterden vekaletname verdiği bir kişi hibe başvurusunu vekaleten yapabilir.

#### YATIRIM KONULARI

- Tarla içi damla sulama sistemi kurulması,
- Tarla içi yağmurlama sulama sistemi kurulması,
- Tarla içi mikro yağmurlama sulama sistemi kurulması,
- Tarla içi yüzey altı damla sulama sistemi kurulması,
- Lineer veya Çenter Pivot sulama sistemi kurulması,
- Tamburlu sulama sistemi kurulması,
- Güneş enerjili sulama sistemi kurulması,

#### HİBE DESTEĐİ TUTARI VE ORANI

- Tebliğ kapsamında kabul edilen başvurularda, hibe sözleşmesinde belirlenen hibeye esas mal alım tutarının **KDV hariç %50'sine hibe yoluyla destek verilir.**
- **Hibeye esas mal alım tutarı gerçek kişiler ve tüzel kişiler için 1.000.000.- TL'yi geçemez.**

Ayrıntılı bilgi için Isparta İl Tarım ve Orman Müdürlüğü Kırsal Kalkınma ve Örgütlenme Őube Müdürlüğü  
Tel : 0 (246) 228 53 80 / 81 / 82 / 84 • [isparta.tarimorman.gov.tr](http://isparta.tarimorman.gov.tr)